



Vraagprijs € 499.000 k.k.

BOLLENHOFSESTRAAT 39 A
UTRECHT

SPOT
MAKELAARDIJ

KENMERKEN

Woonoppervlakte	72 m ²
Perceeloppervlakte	64 m ²
Inhoud	200 m ³
Bouwjaar	1906
Energie label	A





OMSCHRIJVING

NIEUW IN DE VERKOOP: MODERNE HOEKWONING
(ENERGIELABEL A) IN DE POPULAIRE BUURT
WITTEVROUWEN!

Ontdek de perfecte balans tussen stijl en comfort in deze prachtige hoekwoning met zeer veel ramen en licht gelegen aan de Bollenhofsestraat 39A.

Een gloednieuwe aanwinst op de markt, deze woning straalt moderniteit uit over drie uitnodigende verdiepingen.

Bij binnenkomst valt meteen de nette vloer op, die niet alleen duurzaam is maar ook een warme sfeer creëert.

De strakke wanden bieden een eigentijdse uitstraling en vormen het perfecte canvas voor jouw persoonlijke touch.

De woning is tot in de puntjes afgewerkt, waardoor je alleen nog maar hoeft na te denken over hoe je deze ruimte jouw thuis wilt maken.

De keuken is een hoogtepunt en is compleet uitgerust met moderne apparatuur en hoogwaardige afwerking, nodigt deze keuken uit tot culinaire creativiteit.

De badkamer is voorzien van luxe met zijn smaakvolle inrichting en hoogwaardige voorzieningen.

LIGGING:

Wat deze woning echt speciaal maakt, is de toplocatie.

Gelegen in de charmante Bollenhofsestraat, geniet je van het beste van twee werelden: de rust van een vriendelijke buurt en de nabijheid van alles wat de stad te bieden heeft.

Wittevrouwen staat bekend om zijn karakteristieke architectuur, met prachtige herenhuizen en sfeervolle panden die getuigen van een rijk verleden.

De levendige sociale scene en de diverse culturele voorzieningen maken van Wittevrouwen een ware hotspot in Utrecht.

Voor natuurliefhebbers biedt Wittevrouwen de groene oase van Griftpark, waar je kunt wandelen, picknicken of gewoon ontspannen in de frisse lucht. Het park is een geliefde plek voor zowel bewoners als bezoekers.

Met uitstekende verbindingen naar het stadscentrum en gemakkelijke toegang tot openbaar vervoer, maakt Wittevrouwen wonen in Utrecht extra aantrekkelijk.

Ervaar de perfecte combinatie van een pittoreske omgeving en moderne voorzieningen in deze levendige wijk.

PARKEREN:

Parkeren kan voor de deur op de openbare weg. Je komt als bewoner in aanmerking voor een vergunning.

INDELING:

Begane grond: entree, hal, trapgang, woonkamer en een open keuken.

Eerste verdieping: overloop met kastruimte, slaapkamer en een badkamer.

Tweede verdieping: overloop, slaapkamer en kastruimte.

BIJZONDERHEDEN:

- Een woonoppervlakte van ongeveer 72m².
- Heeft een energielabel A.
- Een lichte woonkamer met hoge plafonds, inbouwspots, strakke wanden, mooie deuren en een fraaie vloer.
- Een halfopen keuken met inbouwapparatuur.
- Gelegen in de gewilde buurt Wittevrouwen.
- Een eigentijdse badkamer met douche, toilet, wastafel en aansluiting voor witgoed.
- Twee slaapkamers (ongeveer 12 en 24m²).
- Dit huis biedt u de mogelijkheid om simpelweg uw spullen in te pakken en zich te vestigen in uw nieuwe thuis.
- Energielabel aanwezig.
- Oplevering in overleg.

Mis deze unieke kans niet om eigenaar te worden van dit fantastische appartement! Neem vandaag nog contact met ons op om een bezichtiging te plannen.

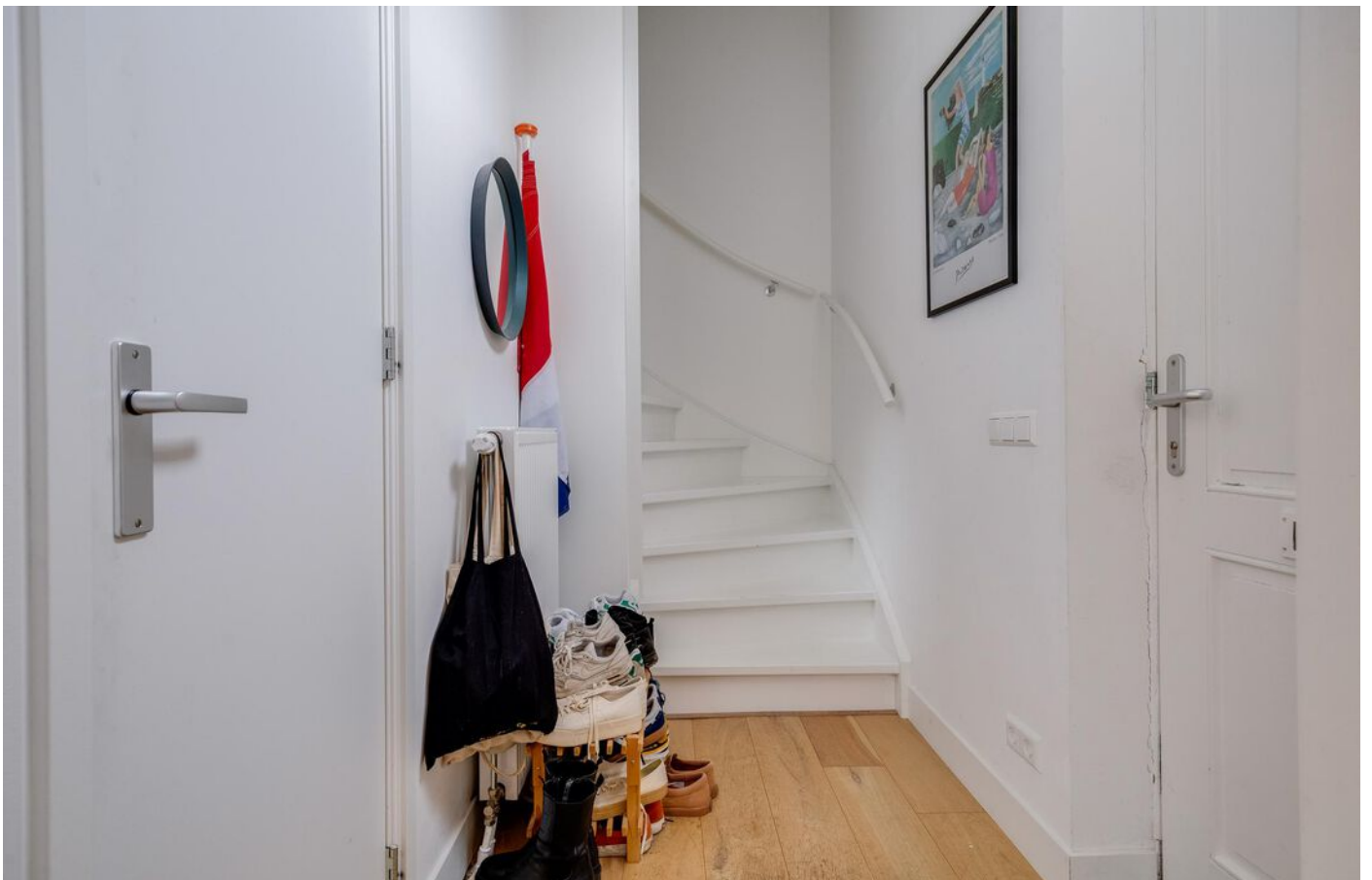
We kijken ernaar uit om je te verwelkomen in je nieuwe thuis in Utrecht!





















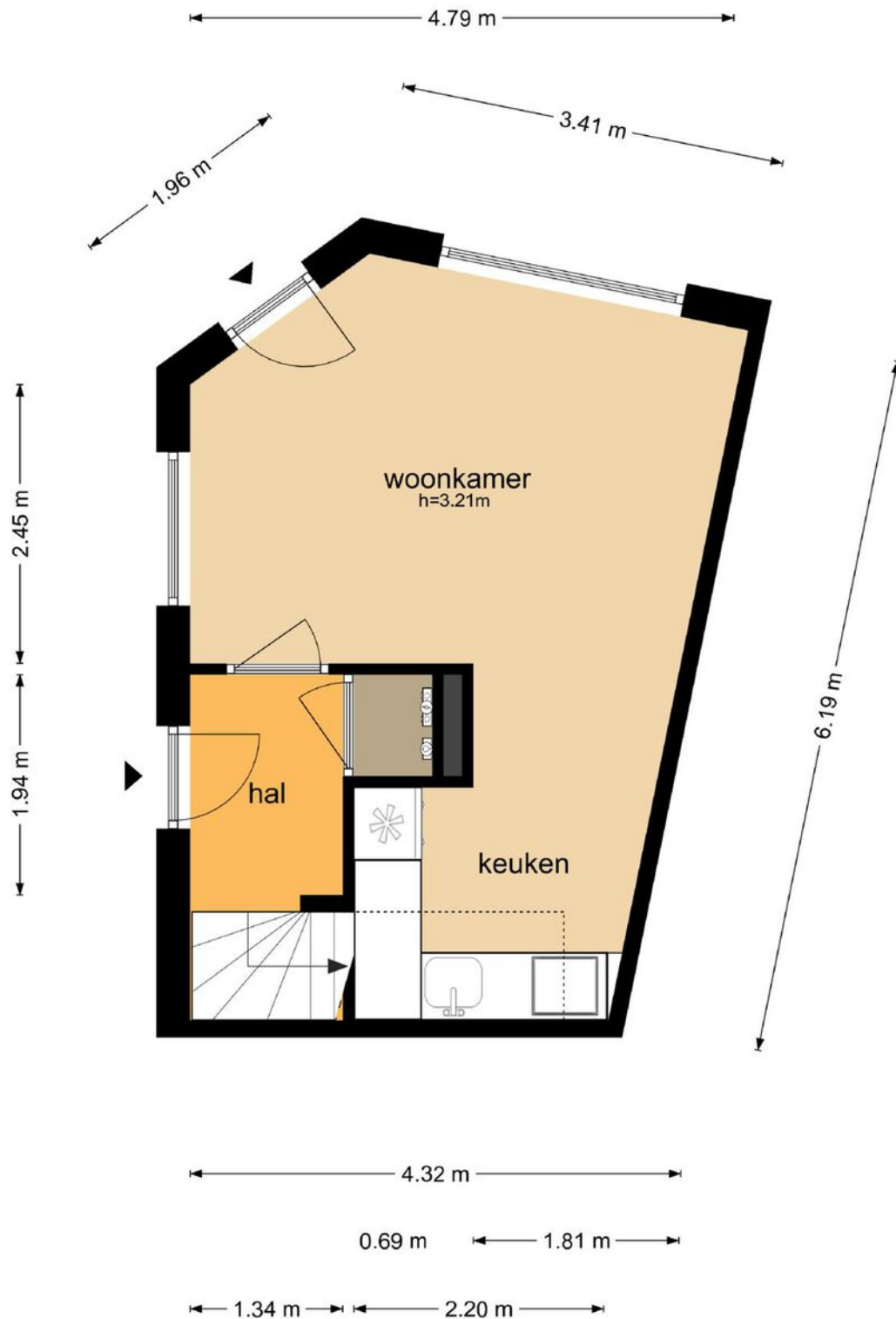






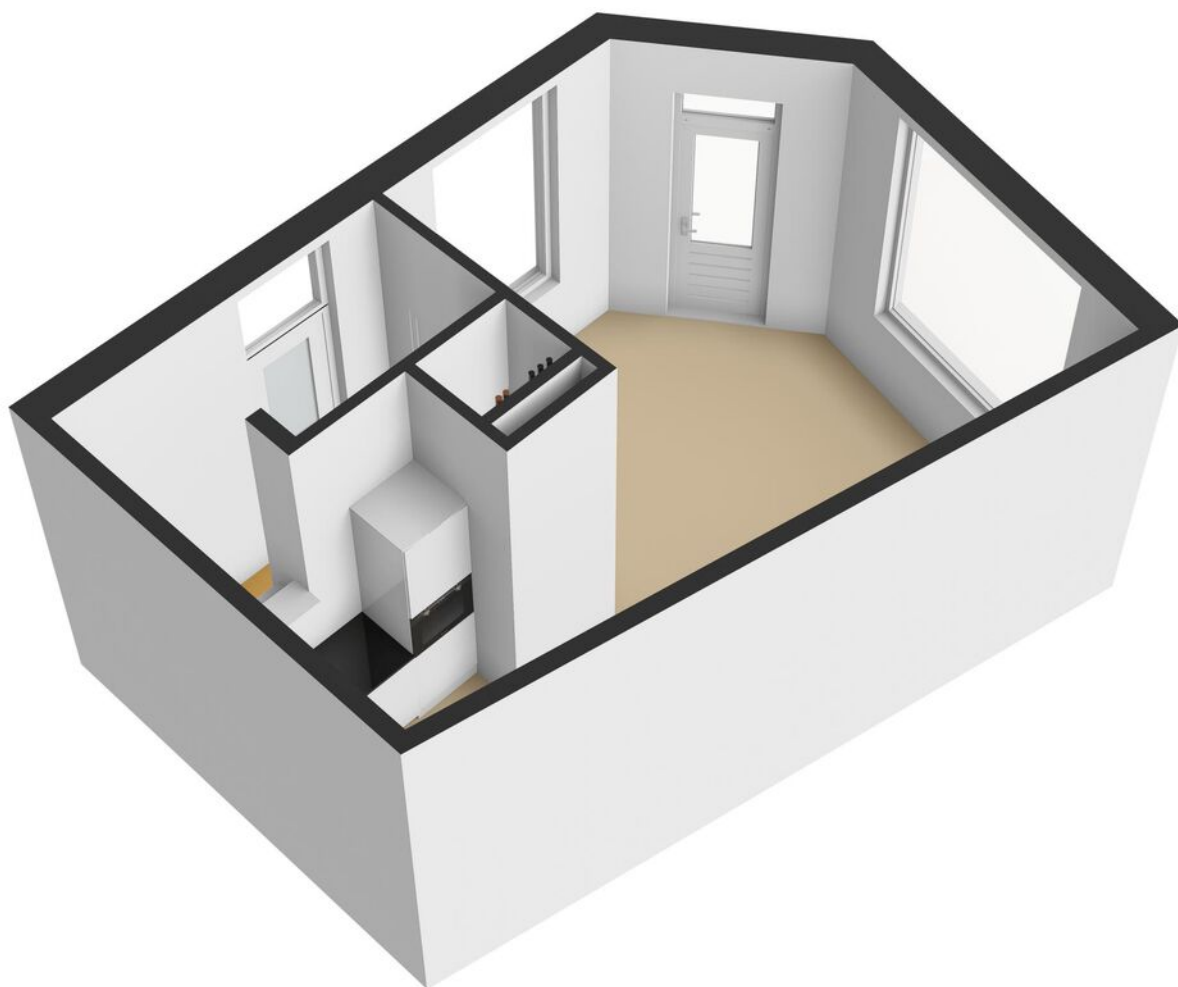
PLATTEGROND

Bollenhofsestraat 39 A - Utrecht Begane Grond



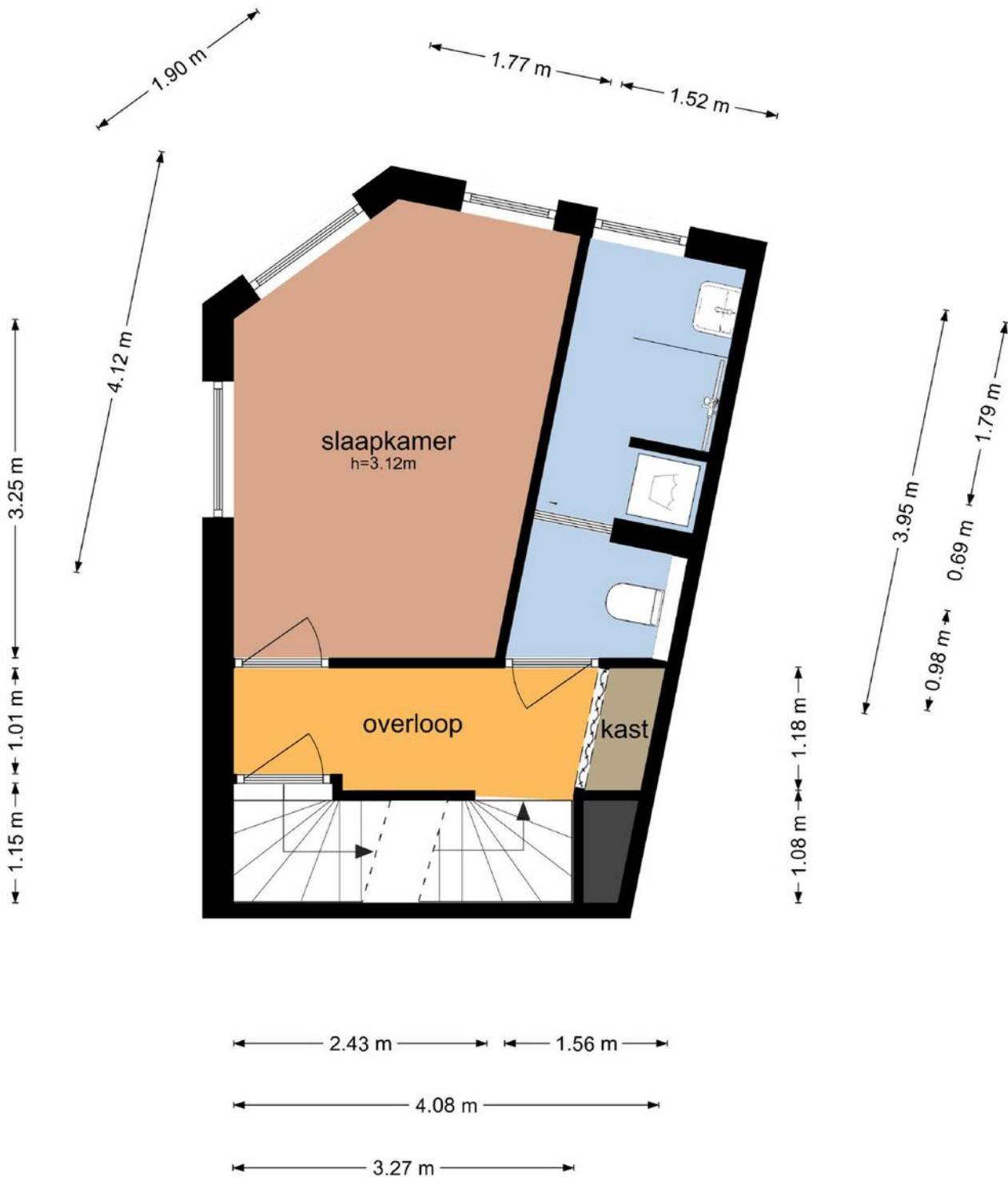
De plattegronden zijn geproduceerd voor promotionele doeleinden en ter indicatie.
Aan de plattegronden kunnen geen rechten worden ontleend
© www.objectenco.nl

PLATTEGROND



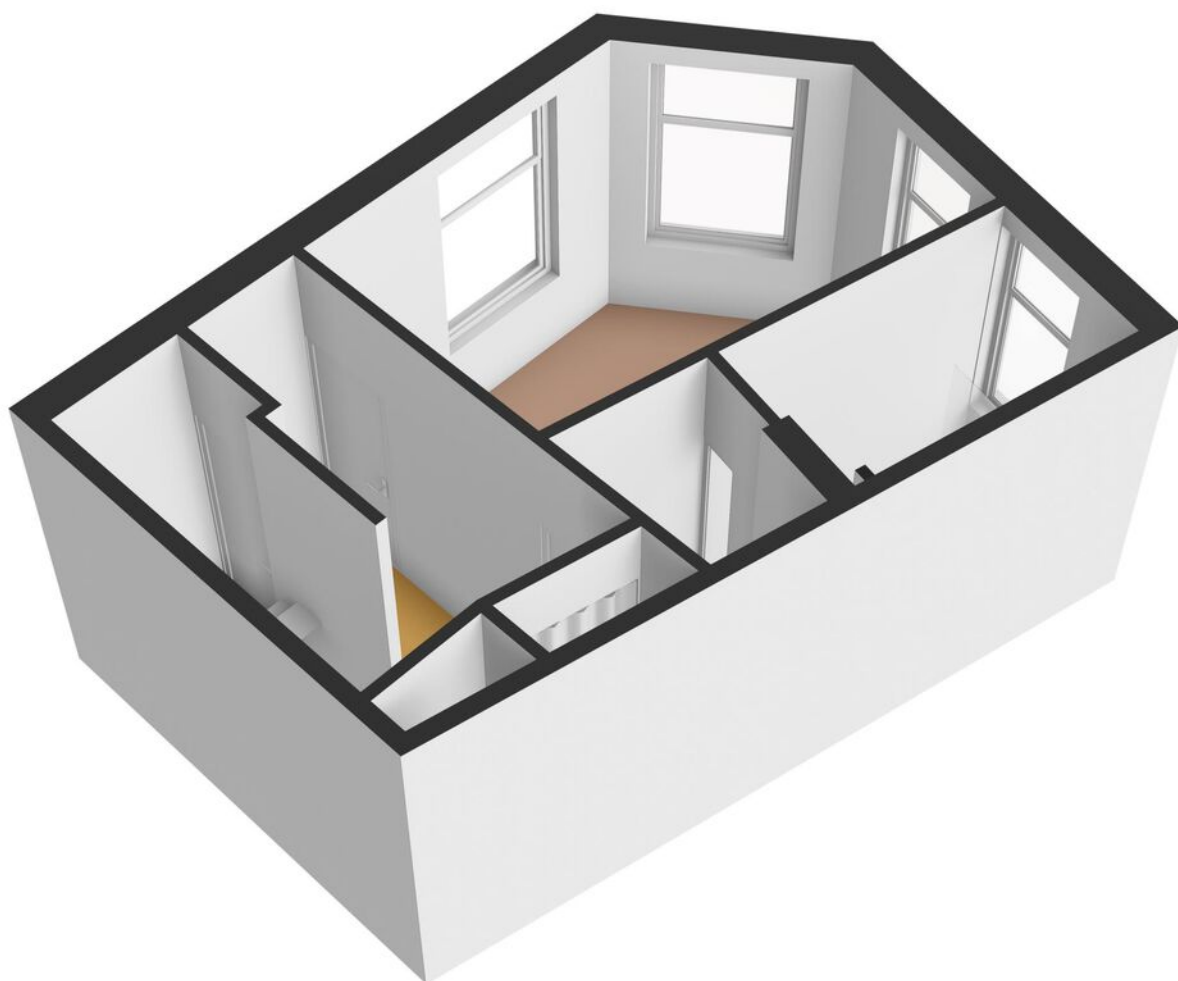
PLATTEGROND

Bollenhofsestraat 39 A - Utrecht Eerste Verdieping



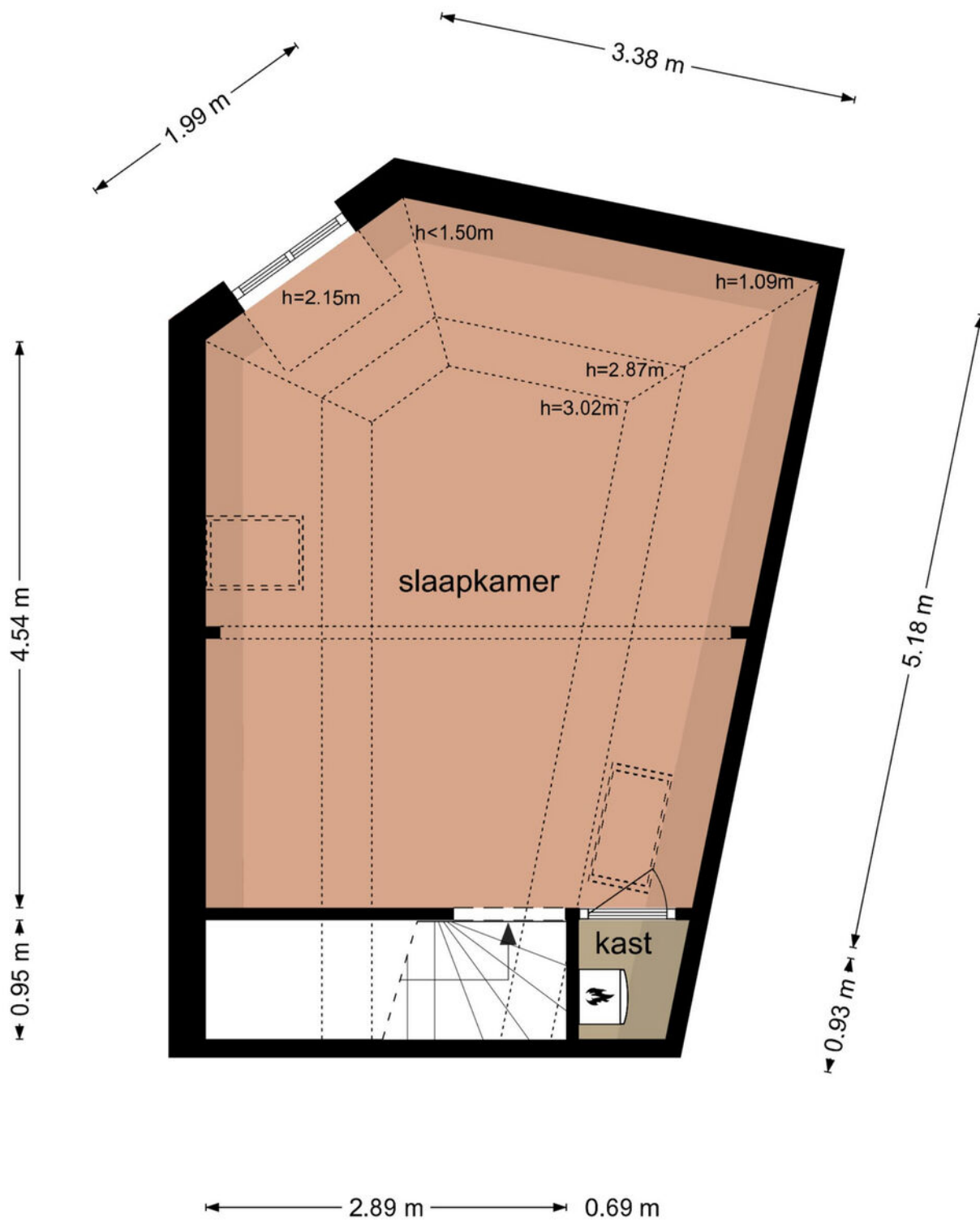
De plattegronden zijn geproduceerd voor promotionele doeleinden en ter indicatie.
Aan de plattegronden kunnen geen rechten worden ontleend
© www.objectenco.nl

PLATTEGROND



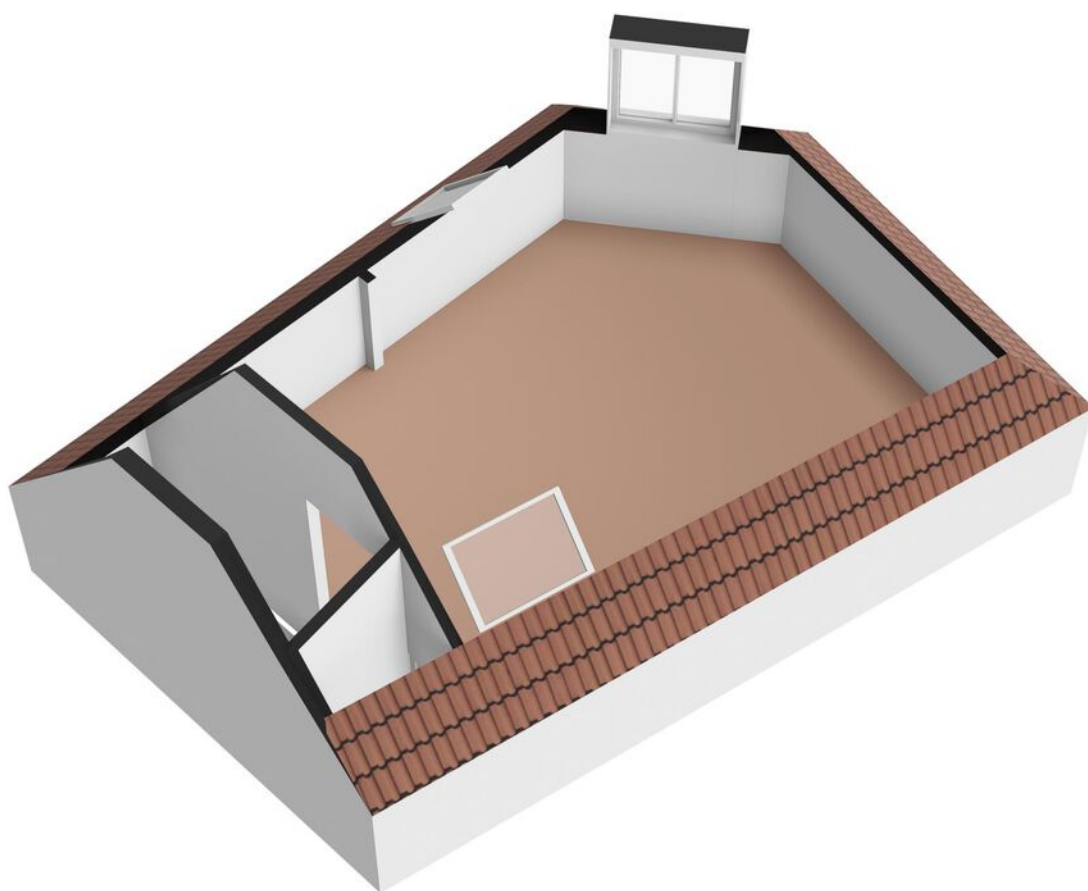
PLATTEGROND

Bollenhofsestraat 39 A - Utrecht Tweede Verdieping



De plattegronden zijn geproduceerd voor promotionele doeleinden en ter indicatie.
Aan de plattegronden kunnen geen rechten worden ontleend
© www.objectenco.nl

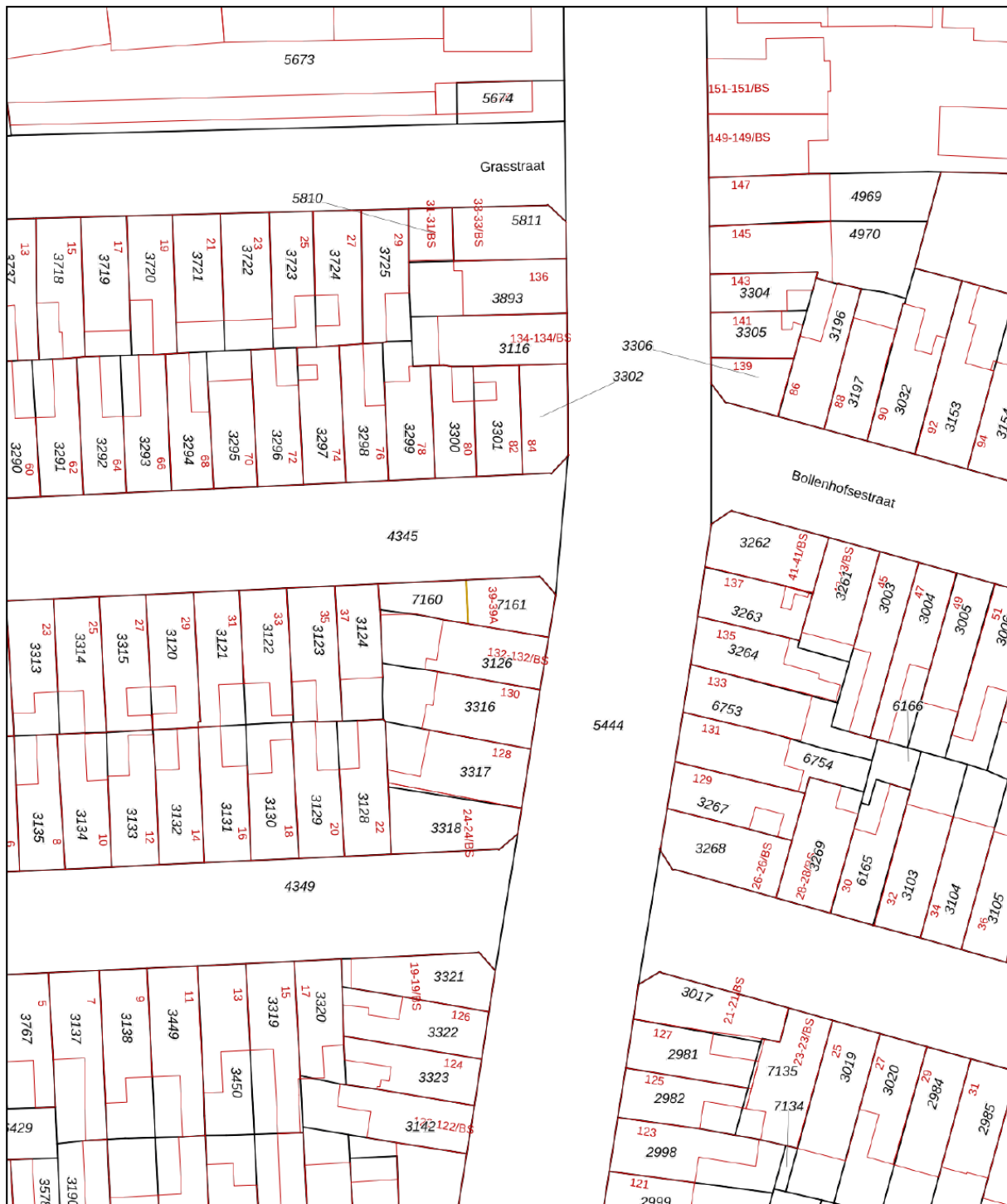
PLATTEGROND




KADASTRALE KAART

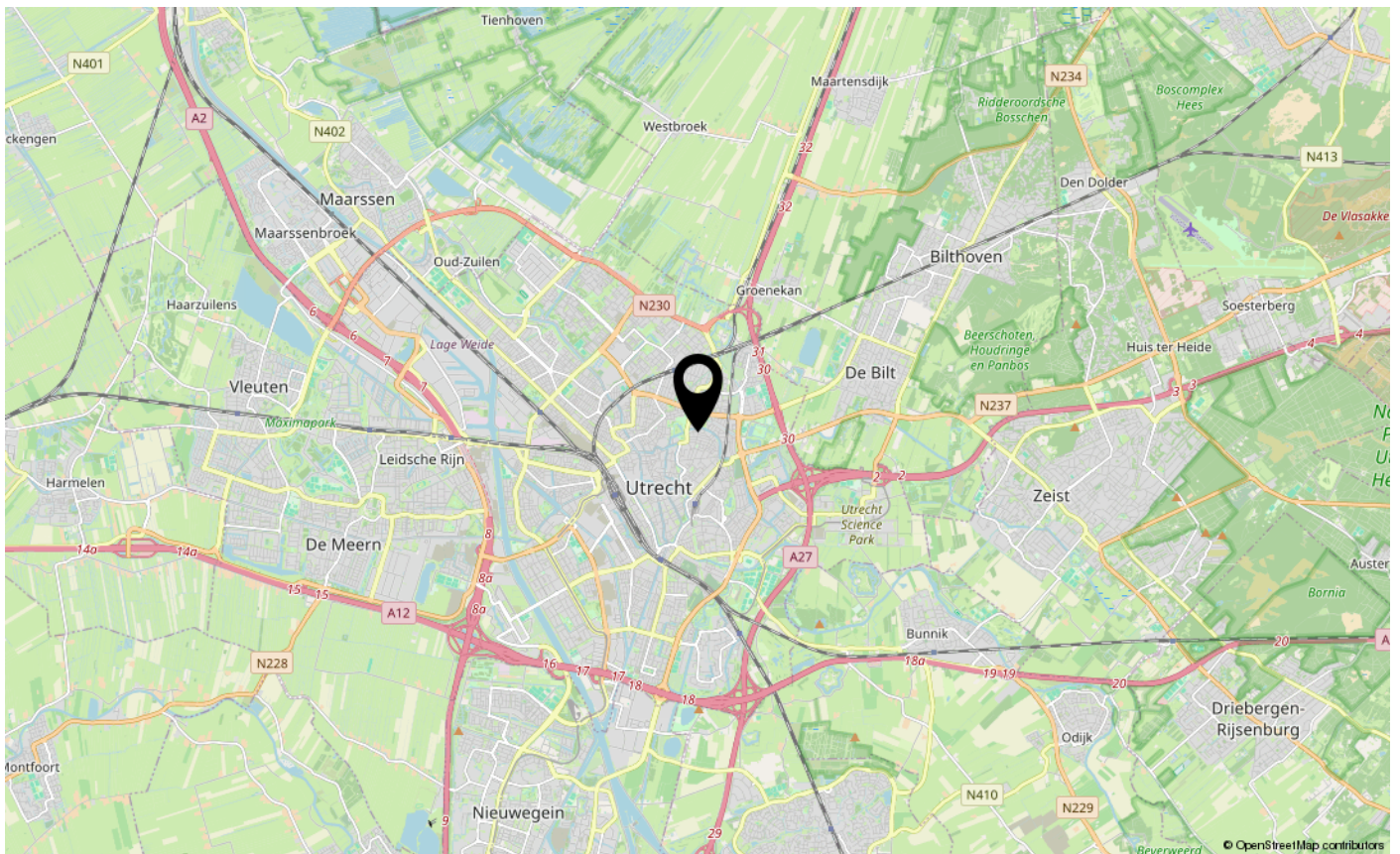
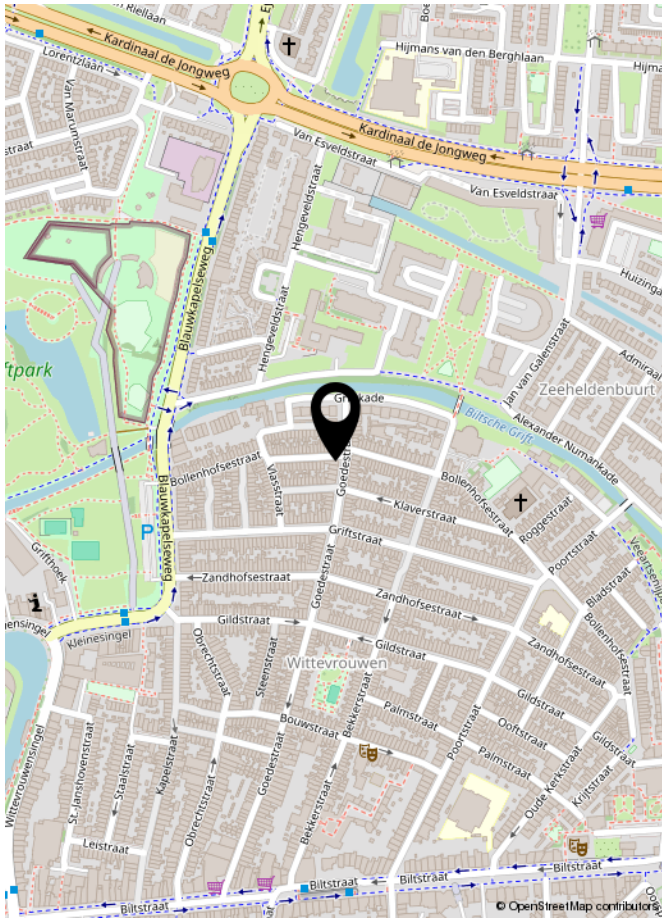
Kadastrale kaart

Uw referentie: Kadaster



<p>12345 25</p> <p>— Vastgestelde kadastrale grens — Voorlopige kadastrale grens — Administratieve kadastrale grens — Bebouwing</p> <p>Voor een eensluidend uittreksel, geleverd op 18 maart 2024 De bewaarder van het kadaster en de openbare registers</p>	<p>Deze kaart is noordgericht</p> <p>Schaal 1: 500</p> <p>Kadastrale gemeente Abstede Sectie B Perceel 7161</p> <p>Aan dit uittreksel kunnen geen betrouwbare maten worden ontleend. De Dienst voor het kadaster en de openbare registers behoudt zich de intellectuele eigendomsrechten voor, waaronder het auteursrecht en het databankenrecht.</p>	
--	---	---

LOCATIE





**INTERESSE IN DEZE WONING?
NEEM DAN VRIJBLIJVEND CONTACT OP MET ONS KANTOOR**

SPOT
MAKELAARDIJ